



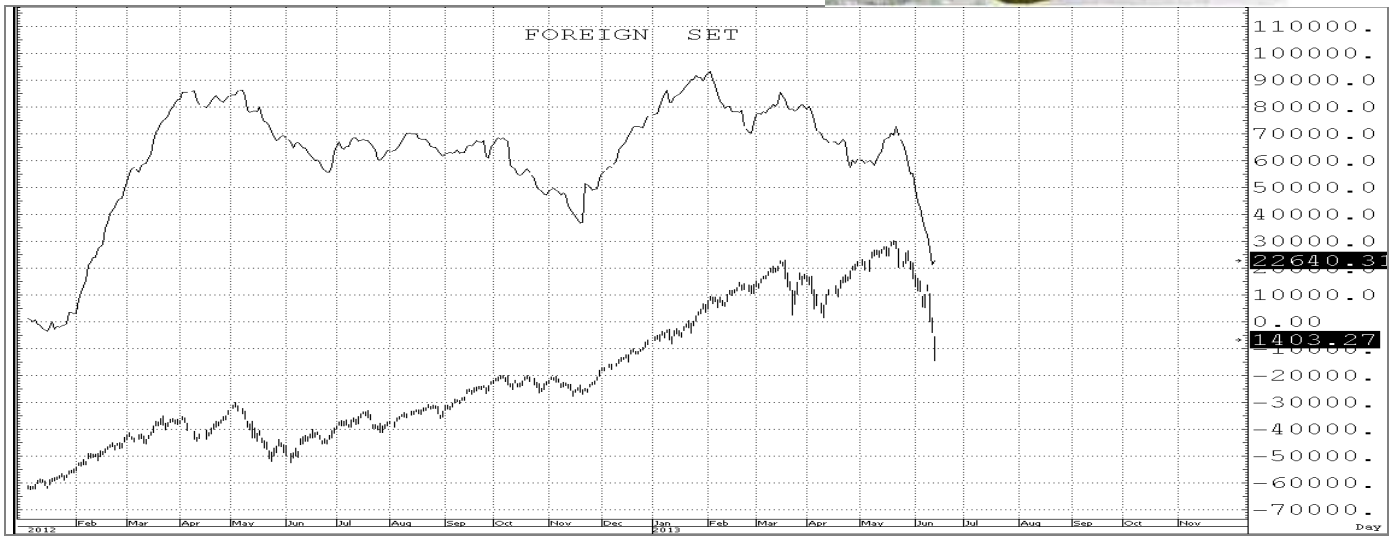
14 มิถุนายน 2556 Fusion Analysis

นักวิเคราะห์: กมลชัย พลอินทวงษ์
 เลขทะเบียนนักวิเคราะห์: 18239
 Tel. (662) 801 9100 ต่อ 9341
 Kamolchai@trinitythai.com



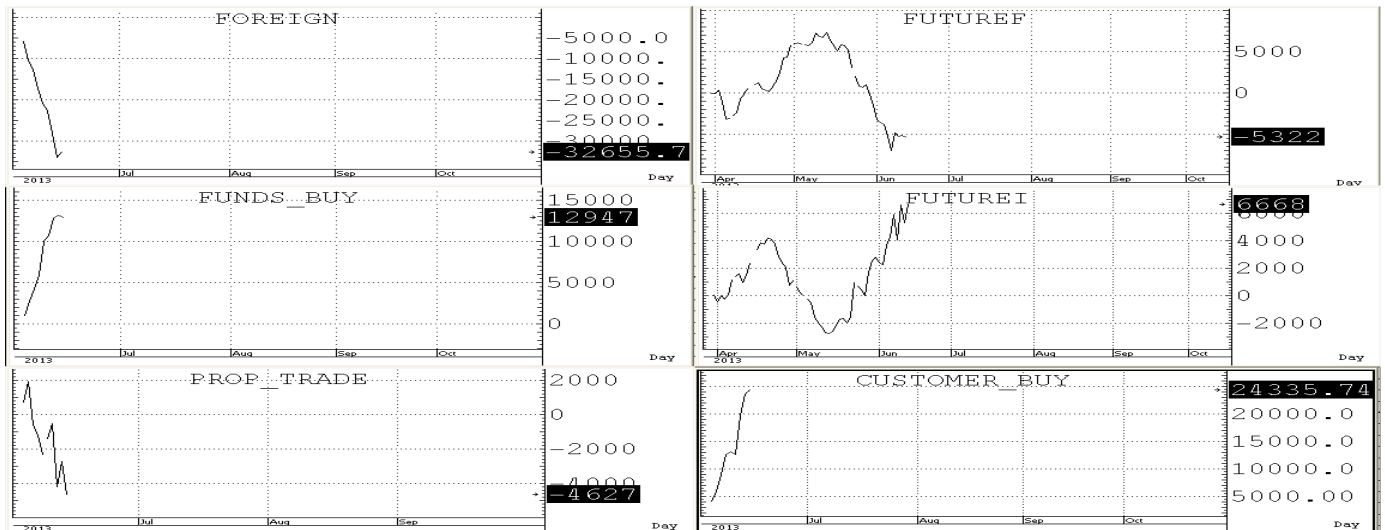
โ
เส
ก
ก

Market Sense



SET INDEX 1,403.27 Volume 85,402 ล้านบาท

ดัชนีถดถอยลงมาทำ Low (ชั่วคราว)ของวันของคลื่น 4 ใหญ่(แต่น่าจะเป็นแค่คลื่นย่อย A) ที่ 1,351 (ถอยลงจาก High มาแล้วเกือบ 300 จุด) ก่อนจะ Rebound กลับขึ้นมาจาก low 60จุดมาทำ High ของวันที่ 1,411 แล้วค่อยอ่อนเบา ๆ กลับลงมาแต่ก็ยังไม่สามารถยื่นปิดเหนือ EMA (10) ได้ จึงต้องคงภาพเชิงลบในช่วงสั้น ๆ ไว้ต่อจนกว่าจะสามารถกลับมาปิดเหนือ 1,491 ได้ใหม่เสียก่อน โดยมี s ล้น ๆ ของคลื่นครึ่งทางที่ 1,380 +/- ก่อนส่วน S ถัดไปก็อยู่แถว ๆ WMA (75) ,FIBO & Low เมื่อก่อนวันที่ 1,350 +/- โดย r ล้น ๆ ก็ถูกขยับลงมาต่อที่ SMA(200) & GAPตรง1,417+/-3 ส่วน R ถัดไปก็อยู่แถว ๆ EMA(200)ตรง1,435+/-3



บริษัทหลักทรัพย์ ทรินิตี้ จำกัด, 179 อาคารบางกอก ซิตี้ ทาวเวอร์ ชั้น 25-26, 29 ถนนสาทรใต้ เขตสาทร กรุงเทพฯ 10120 โทรศัพท์ 0-2801-9100 โทรสาร. 0-2343-9681

รายงานฉบับนี้จัดทำขึ้นโดยข้อมูลเท่าที่ปรากฏและเชื่อว่าเป็นที่น่าเชื่อถือได้แต่ไม่ถือเป็นการยืนยันความถูกต้องและความสมบูรณ์ของข้อมูลนั้นๆ โดยบริษัทหลักทรัพย์ ทรินิตี้ จำกัด ผู้จัดทำขอสงวนสิทธิ์ในการเปลี่ยนแปลงความเห็นหรือประมาณการต่างๆ ที่ปรากฏในรายงานฉบับนี้โดยไม่ต้องแจ้งล่วงหน้า รายงานฉบับนี้มีวัตถุประสงค์เพื่อใช้ประกอบการตัดสินใจของนักลงทุน โดยไม่ได้เป็นการชี้นำหรือชักชวนให้ นักลงทุนทำการซื้อหรือขาย หลักทรัพย์ หรือตราสารทางการเงินใดๆ ที่ปรากฏในรายงาน



SHORT-TERM TRADING

BLAND	Trading buy	ปิด: 1.65	แนวรับ: 1.65-1.61	แนวต้าน: 1.71-1.76
--------------	--------------------	------------------	--------------------------	---------------------------

ราคาลดลงมาแถว ๆ support of MAV(200) ใน Oversold area ที่อาจพอลุ้นการ Trading wave rebound ในช่วงสั้น ๆ ได้



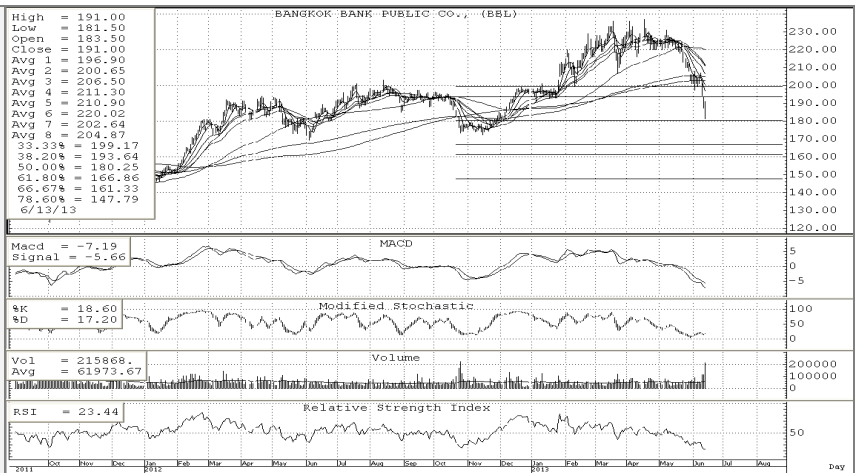
SIRI	Trading buy	ปิด: 3.16	แนวรับ: 3.16-3.06	แนวต้าน: 3.34-3.44
-------------	--------------------	------------------	--------------------------	---------------------------

ราคาลดลงมาแถว ๆ support of Downtrend channel ใน Oversold area ที่อาจพอลุ้นการ Trading wave rebound ในช่วงสั้น ๆ ได้



BBL	Trading buy	ปิด: 191	แนวรับ: 191-185	แนวต้าน: 195-200
------------	--------------------	-----------------	------------------------	-------------------------

ราคาลดลงมาแถว ๆ Support of One half of wave ใน Oversold area ที่อาจพอลุ้นการ Trading wave rebound ในช่วงสั้น ๆ ได้

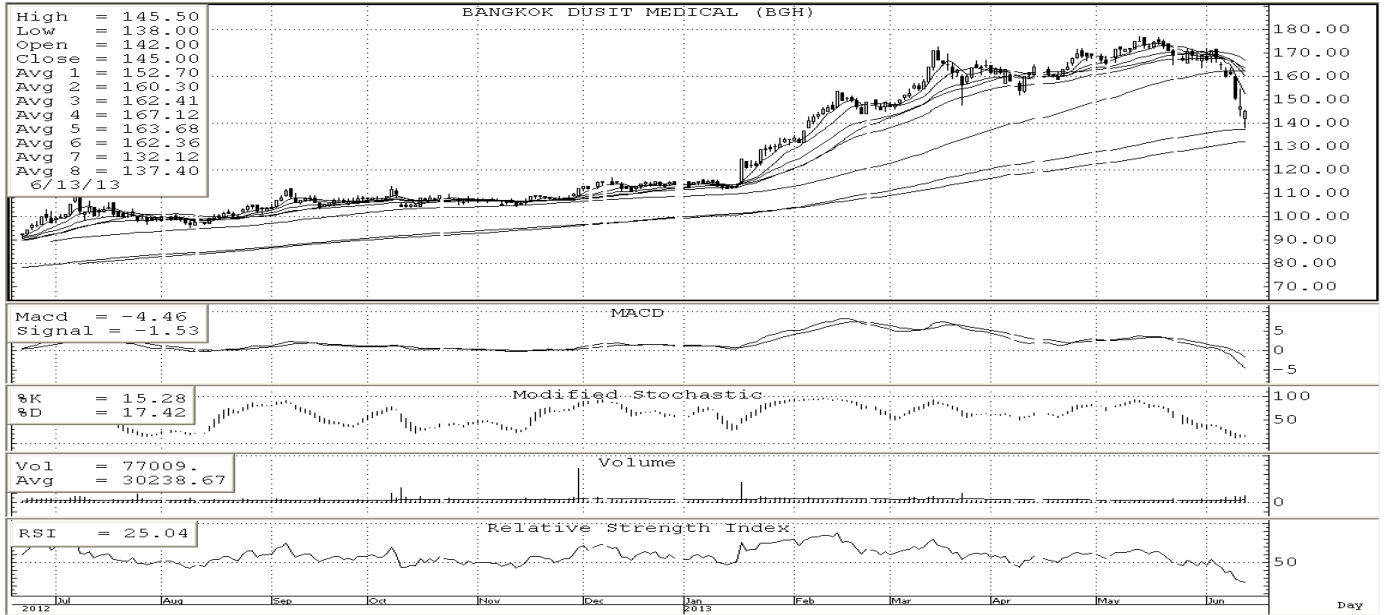


บริษัทหลักทรัพย์ ทรินิตี้ จำกัด, 179 อาคารบางกอก ซิตี้ ทาวเวอร์ ชั้น 25-26, 29 ถนนสาทรใต้ เขตสาทร กรุงเทพฯ 10120 โทรศัพท์ 0-2801-9100 โทรสาร 0-2343-9681

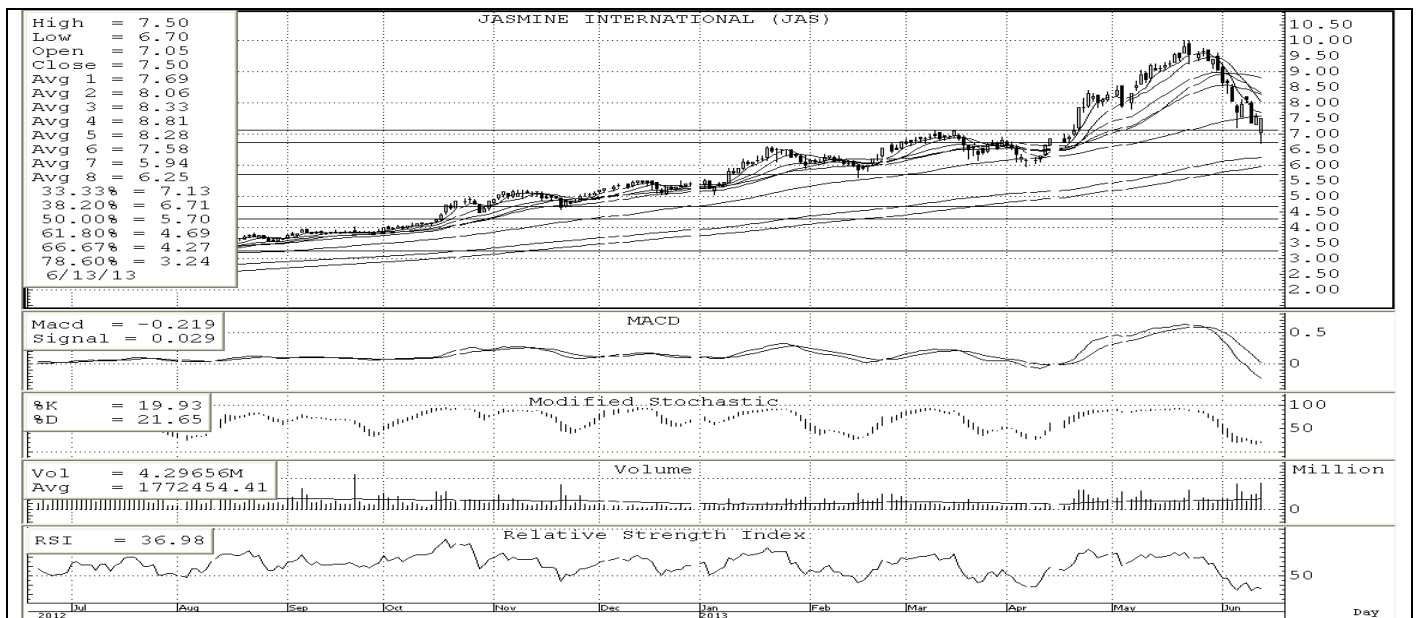
รายงานฉบับนี้จัดทำขึ้นโดยข้อมูลเท่าที่ปรากฏและเชื่อว่าเป็นที่น่าเชื่อถือได้แต่ไม่เป็นการยืนยันความถูกต้องและความสมบูรณ์ของข้อมูลนั้นๆ โดยบริษัทหลักทรัพย์ ทรินิตี้ จำกัด ผู้จัดทำขอสงวนสิทธิ์ในการเปลี่ยนแปลงความเห็นหรือประมาณการณต่างๆ ที่ปรากฏในรายงานฉบับนี้โดยไม่ต้องแจ้งล่วงหน้า รายงานฉบับนี้มีวัตถุประสงค์เพื่อใช้ประกอบการตัดสินใจของนักลงทุน โดยไม่ได้เป็นการชี้นำหรือชักชวนให้นักลงทุนทำการซื้อหรือขาย หลักทรัพย์ หรือตราสารทางการเงินใดๆ ที่ปรากฏในรายงาน



หุ้นปล่อยขาย (จับตา)



BGH ราคาถอยลงมายังแนวรับของ EMA (200) ดังรูปใน OVERSOLD AREA ที่อาจพอคาดหวังการเล่น Wave rebound ในช่วงสั้น ๆ ได้โดยมีแนวรับ-แนวต้านในกรอบดังนี้คือ S=145-140 R=150-155



JAS ราคาถอยลงมายังแนวรับของ FIBO LEVEL & MAV ดังรูปใน OVERSOLD AREA ที่อาจพอคาดหวังการเล่น Wave rebound ในช่วงสั้น ๆ ได้โดยมีแนวรับ-แนวต้านในกรอบดังนี้คือ S=7.50-7.10 R=7.9-8.3